

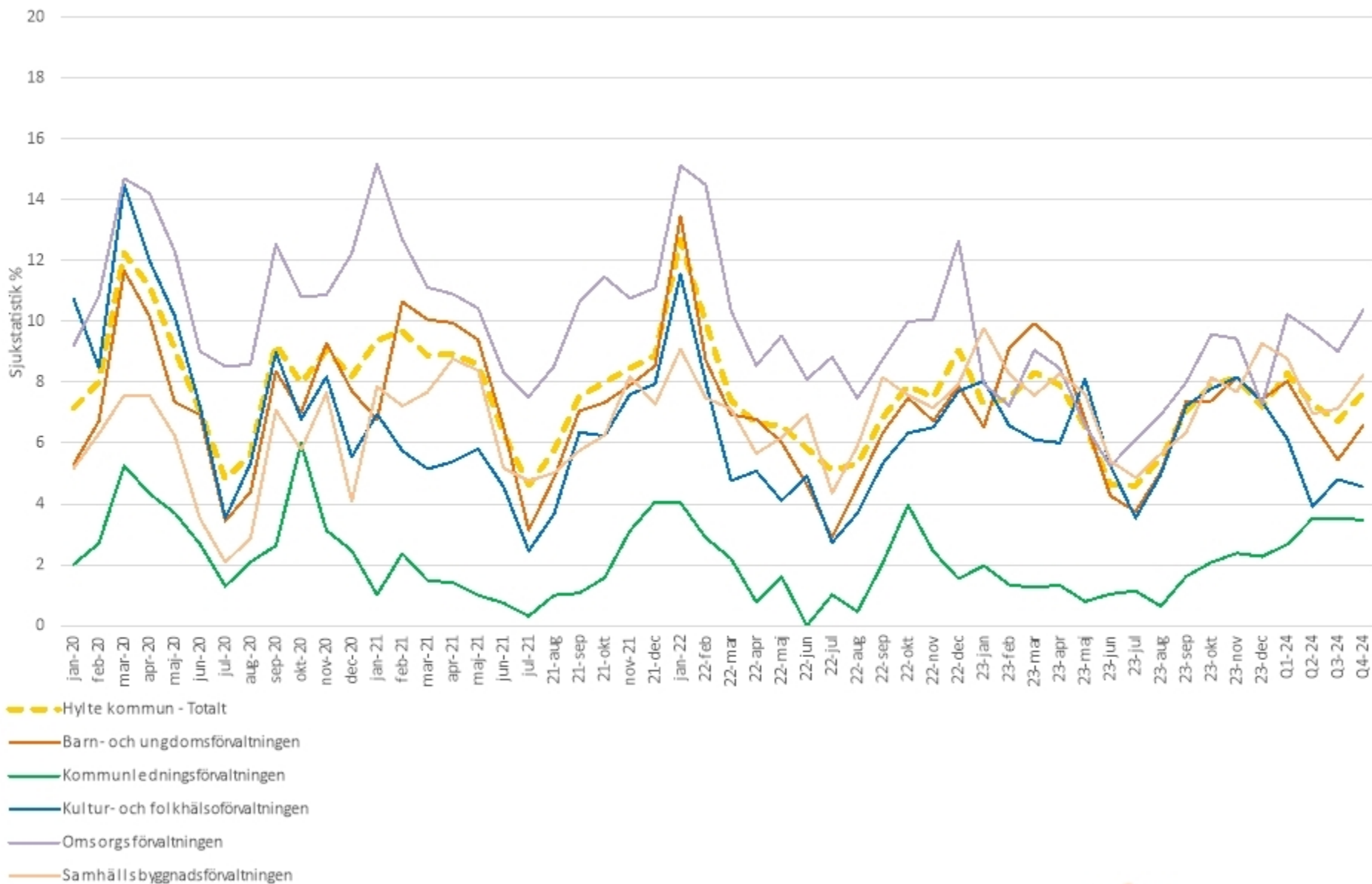


Sjukstatistik 2020-2024

Hylte kommun

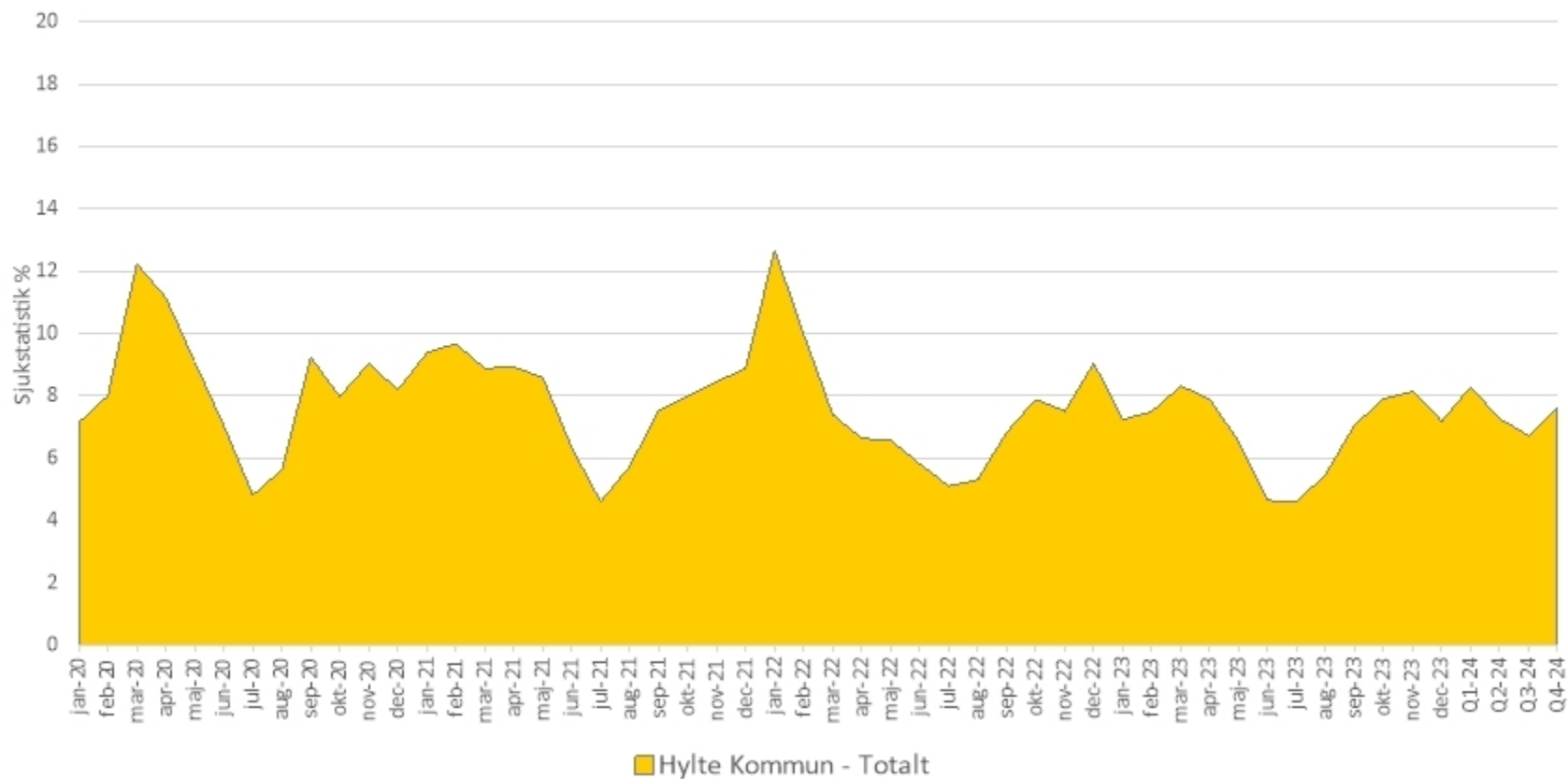


Sjukstatistik – Jämförelse 2020-2024

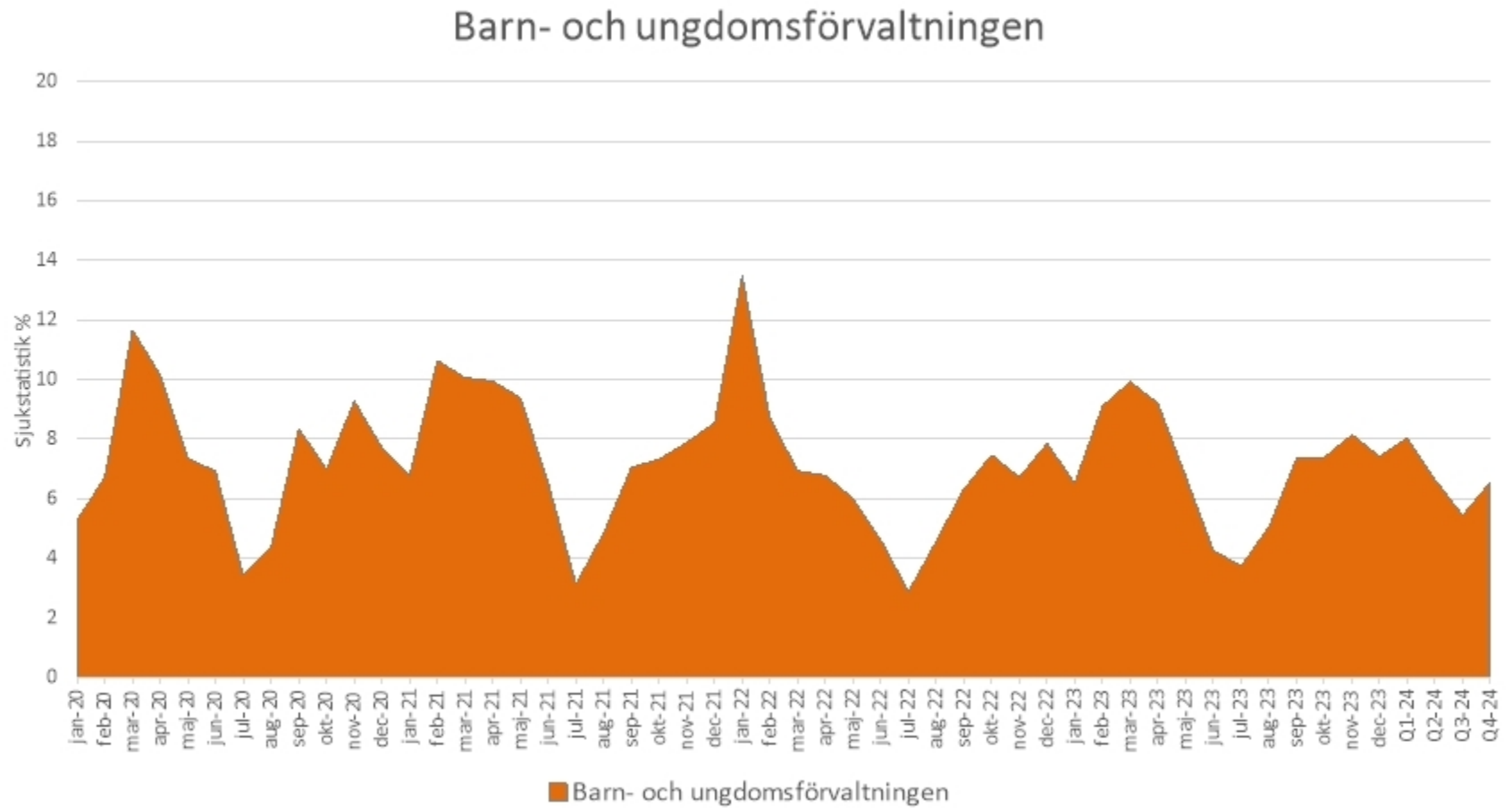


Sjukfrånvaro i förhållande till totalt ordinarie arbetstid i procent

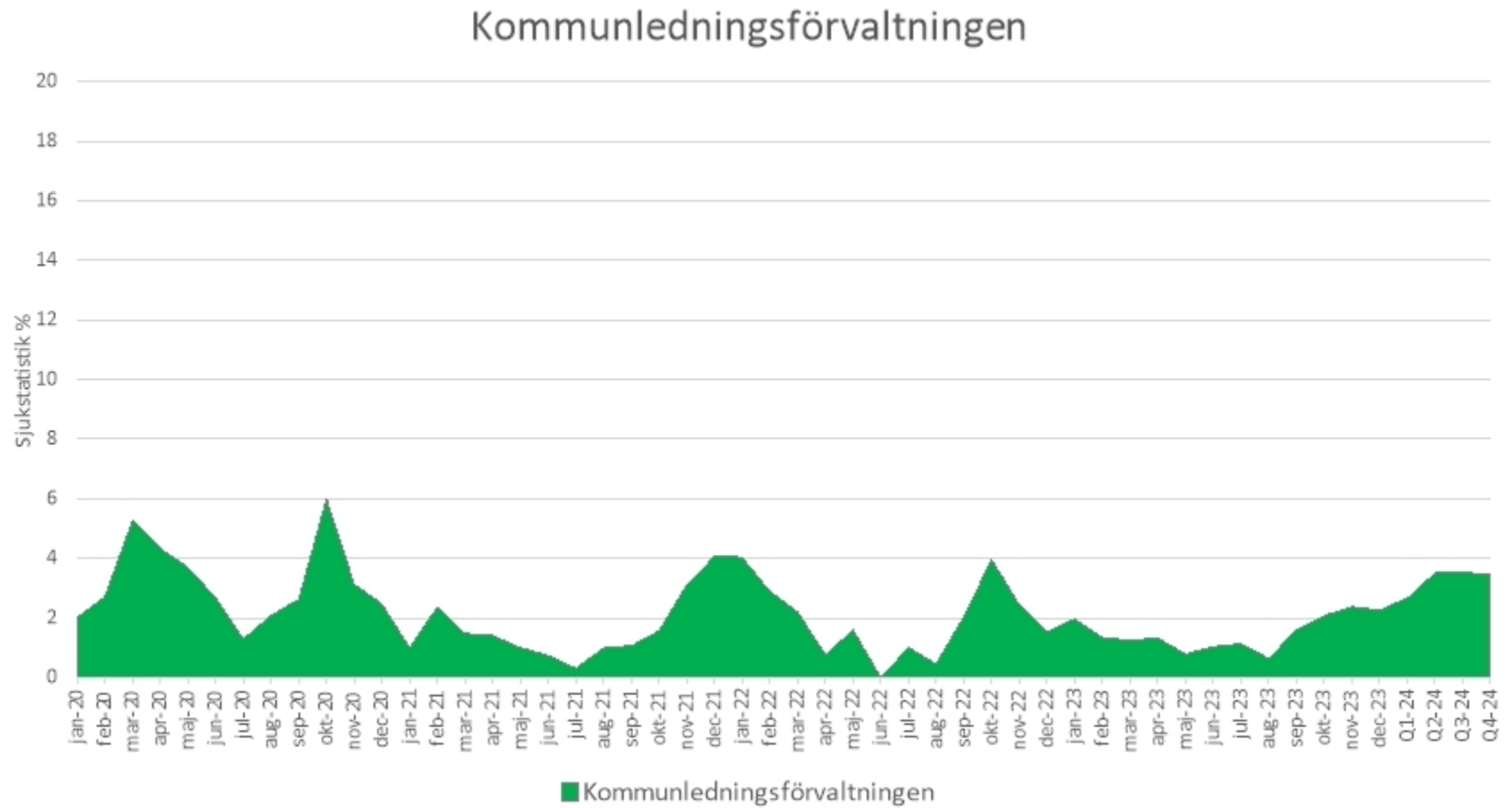
Hylte kommun – Totalt 2020-2024



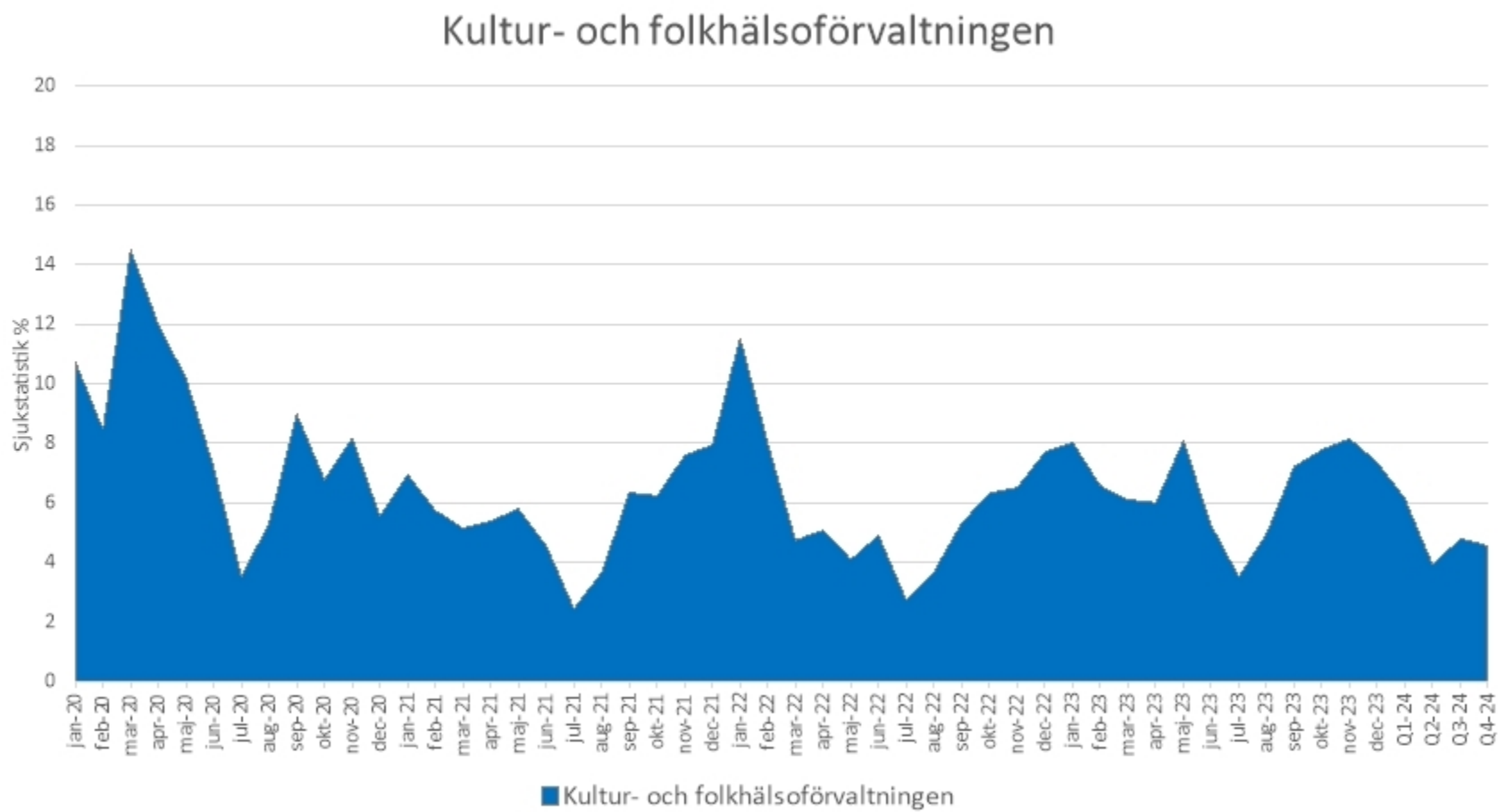
Sjukfrånvaro i förhållande till totalt ordinarie arbetstid i procent



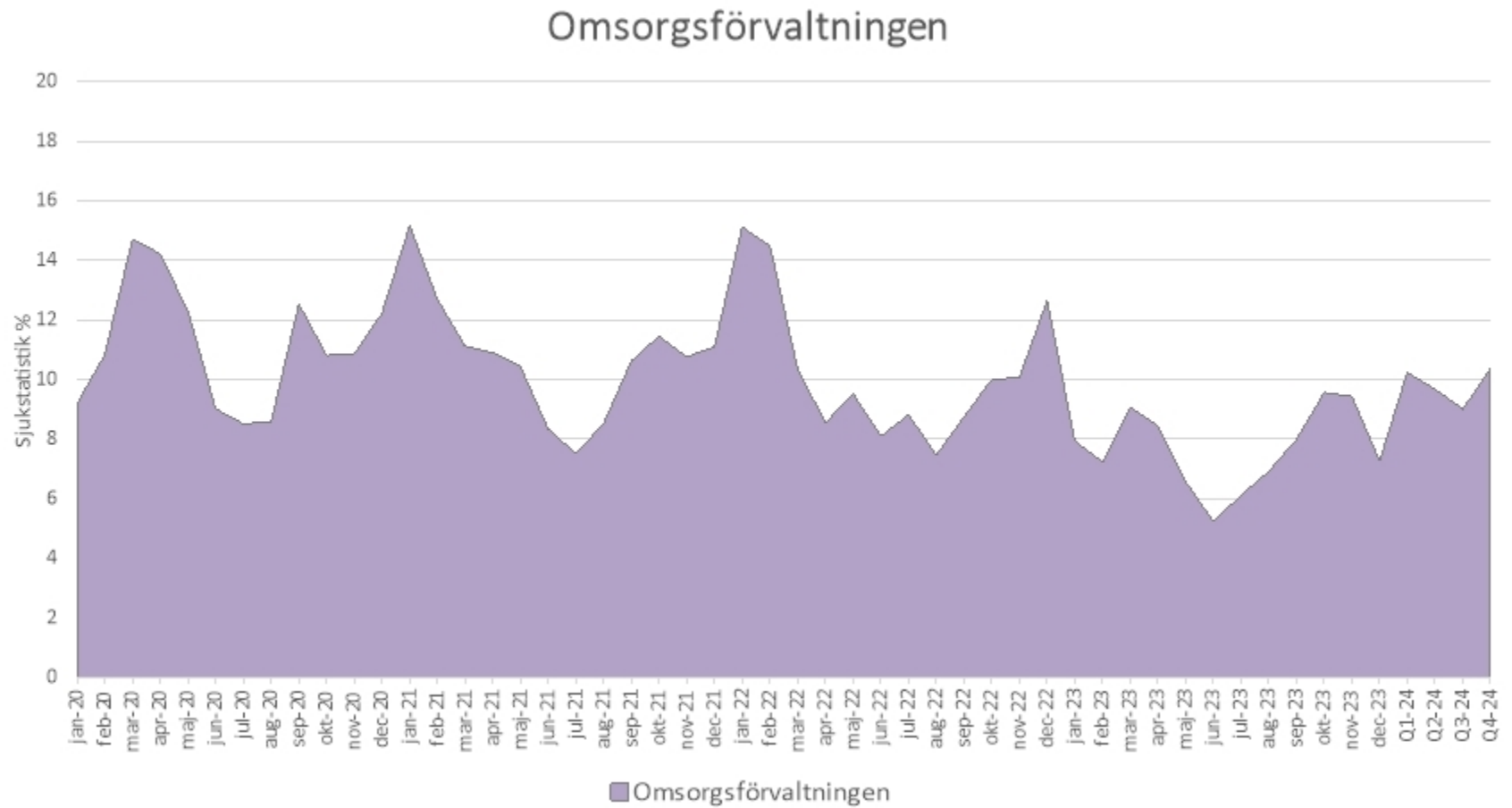
Sjukfrånvaro i förhållande till totalt ordinarie arbetstid i procent



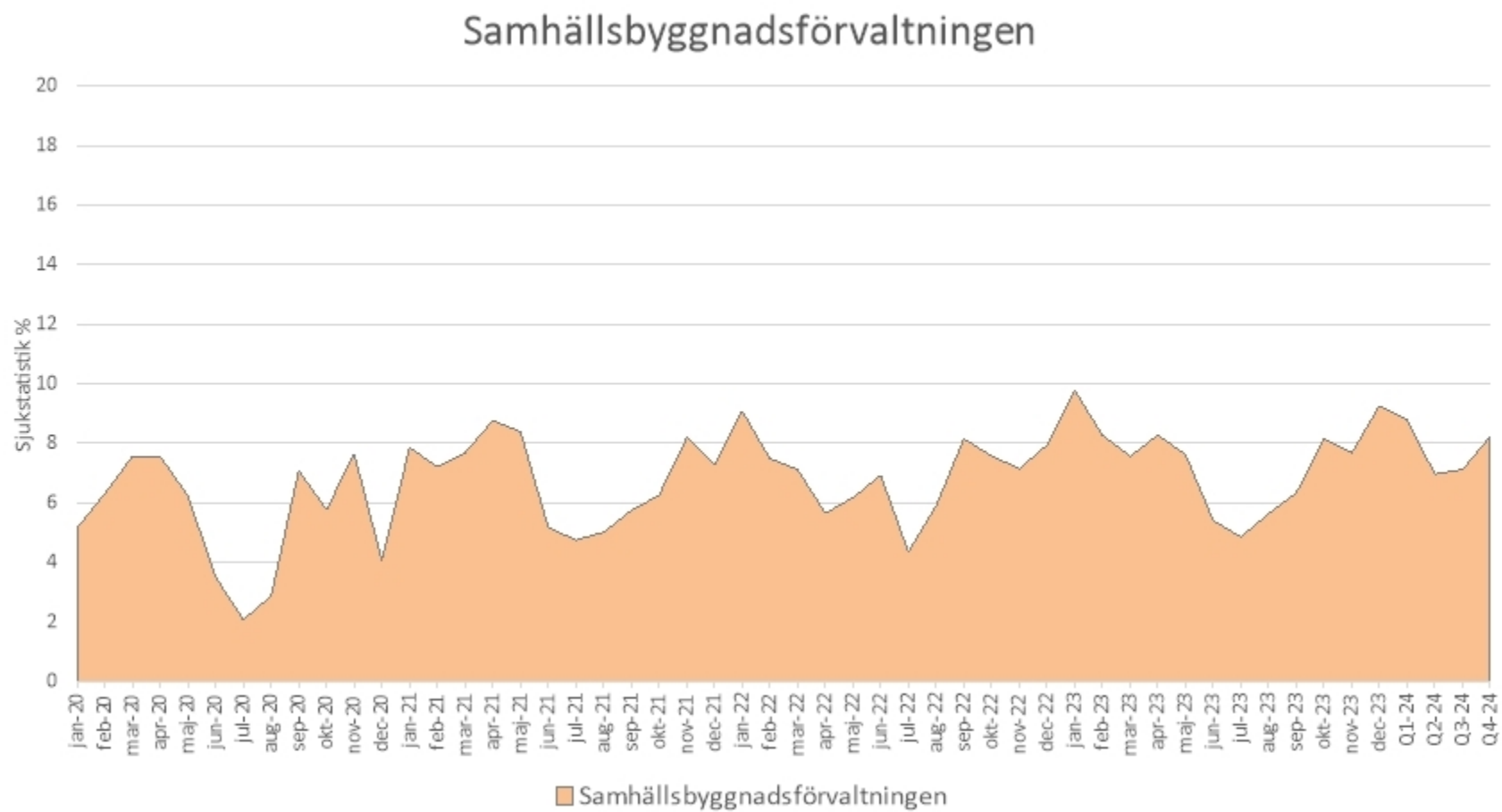
Sjukfrånvaro i förhållande till totalt ordinarie arbetstid i procent



Sjukfrånvaro i förhållande till totalt ordinarie arbetstid i procent

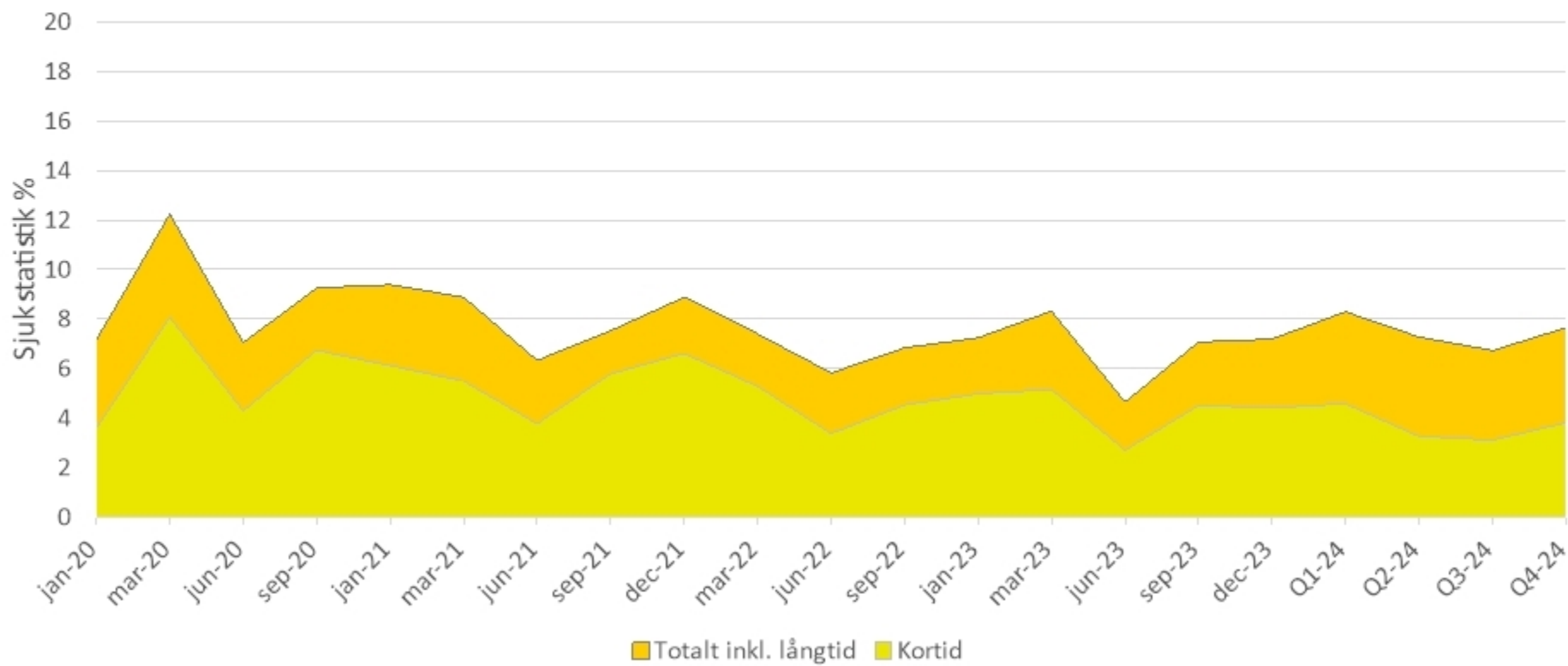


Sjukfrånvaro i förhållande till totalt ordinarie arbetstid i procent



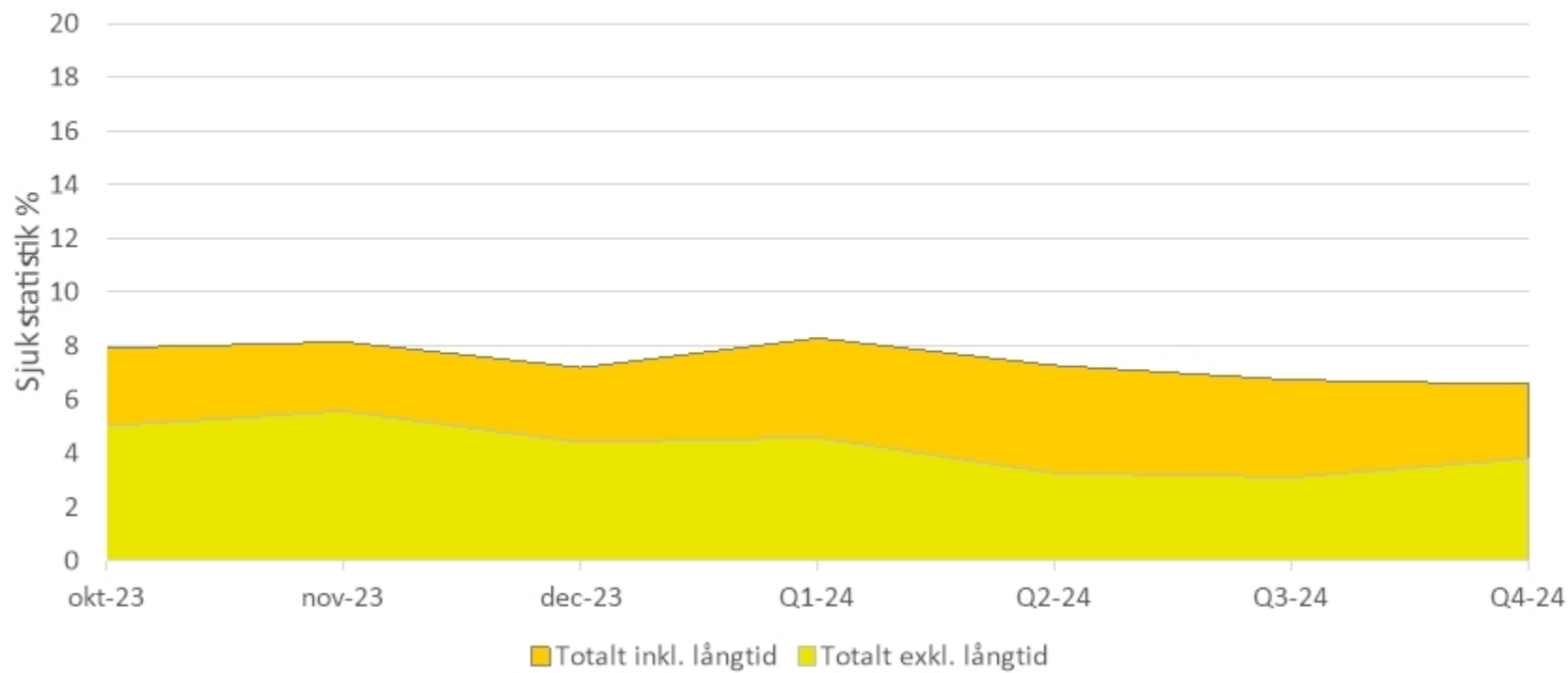
Sjukfrånvaro i förhållande till totalt ordinarie arbetstid i procent

Hylte kommun - Totalt 2020-2024 - Kvartal
Med uppdelning inkl./exkl. långtidssjukfrånvaro



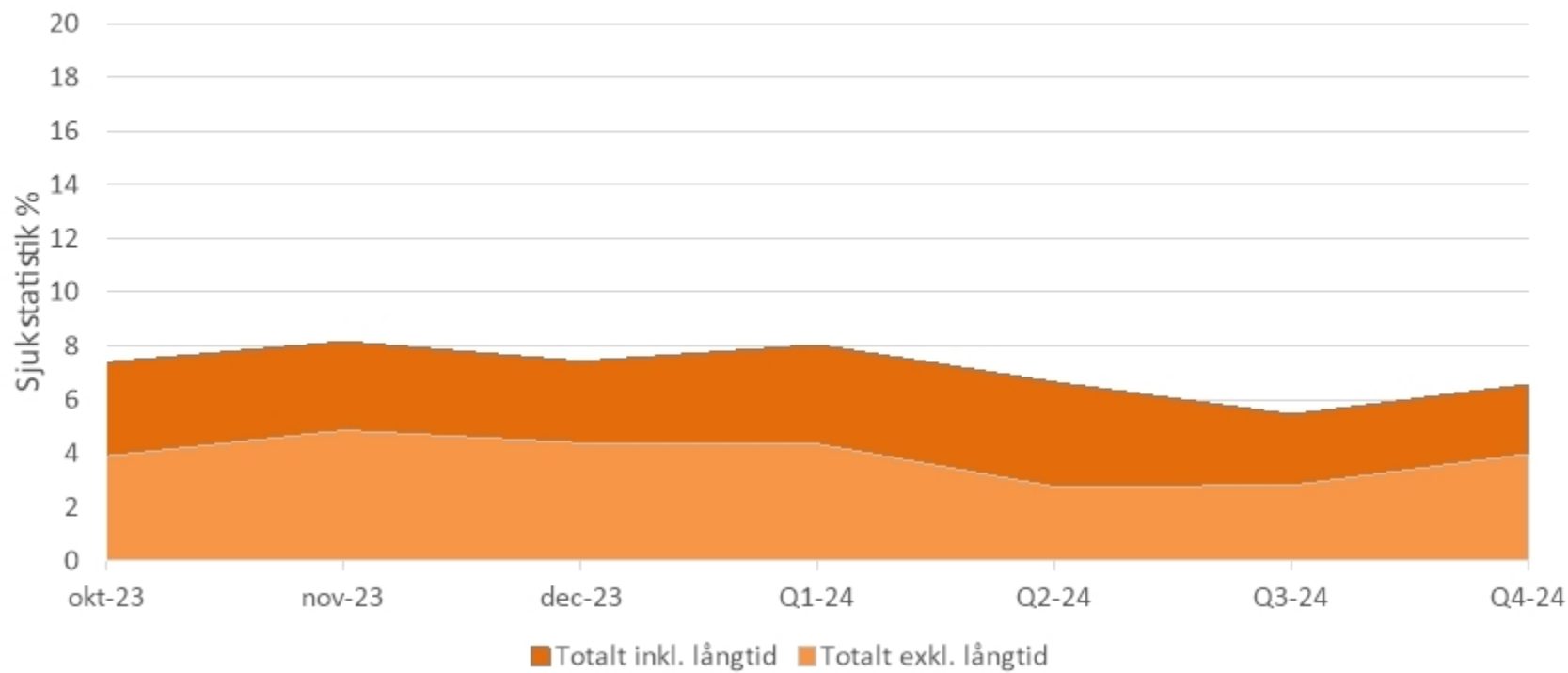
Sjukfrånvaro i förhållande till totalt ordinarie arbetstid i procent

Hylte kommun – Totalt 2023/2024 (senaste 12 månaderna) Med uppdelning inkl./exkl. långtidssjukfrånvaro



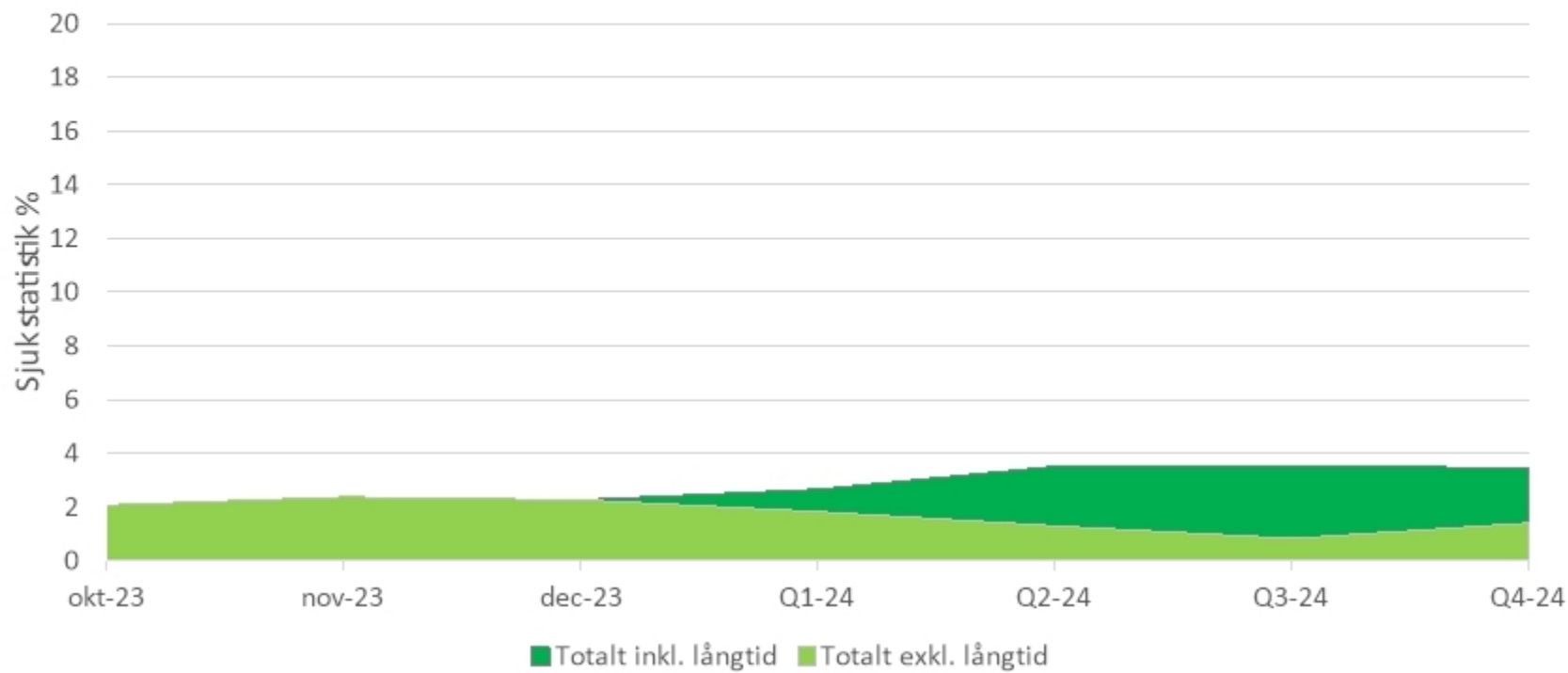
Sjukfrånvaro i förhållande till totalt ordinarie arbetstid i procent

Barn- och ungdomsförvaltningen – 2023/2024
(senaste 12 månaderna)
Med uppdelning inkl./exkl. långtidssjukfrånvaro



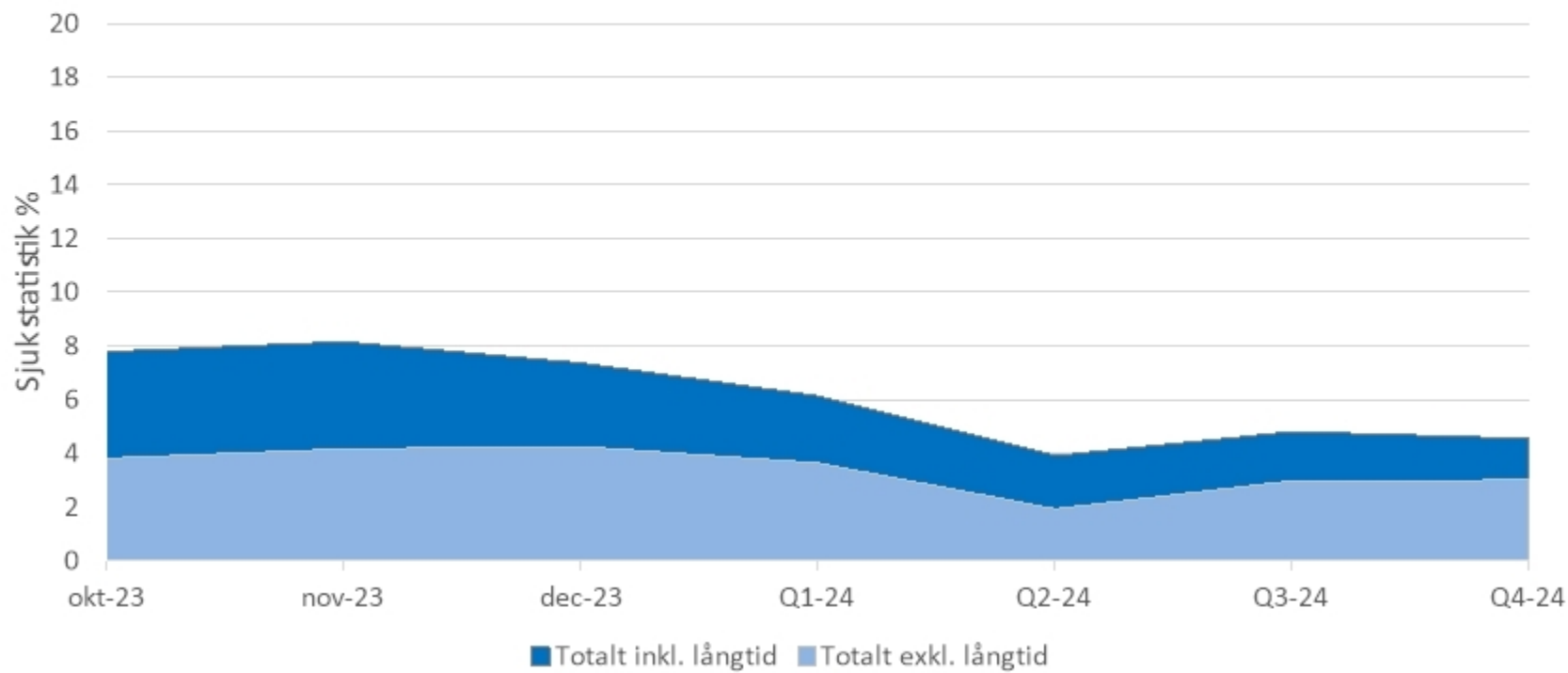
Sjukfrånvaro i förhållande till totalt ordinarie arbetstid i procent

Kommunledningsförvaltningen – 2023/2024 (senaste 12 månaderna) Med uppdelning inkl./exkl. långtidssjukfrånvaro



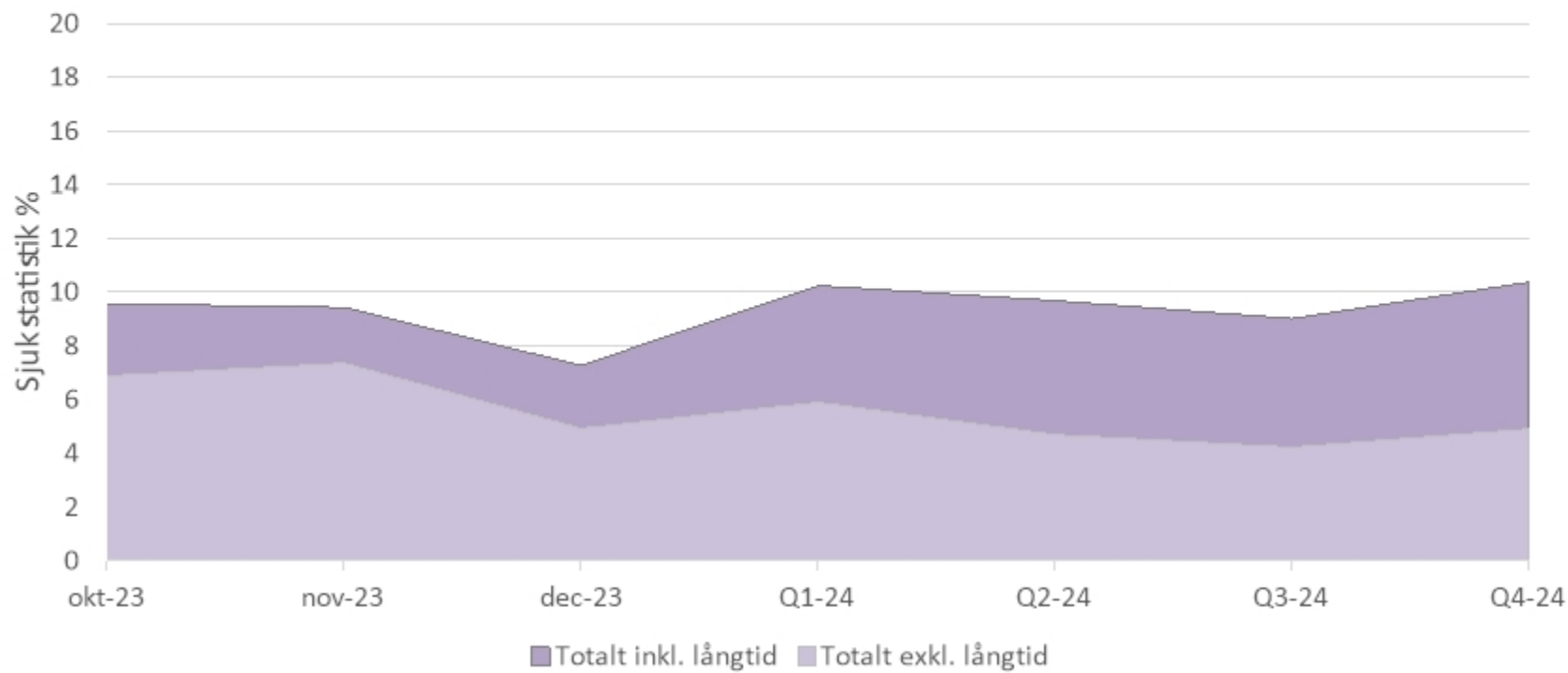
Sjukfrånvaro i förhållande till totalt ordinarie arbetstid i procent

Kultur- och folkhälsoförvaltningen – 2023/2024
(senaste 12 månaderna)
Med uppdelning inkl./exkl. långtidssjukfrånvaro



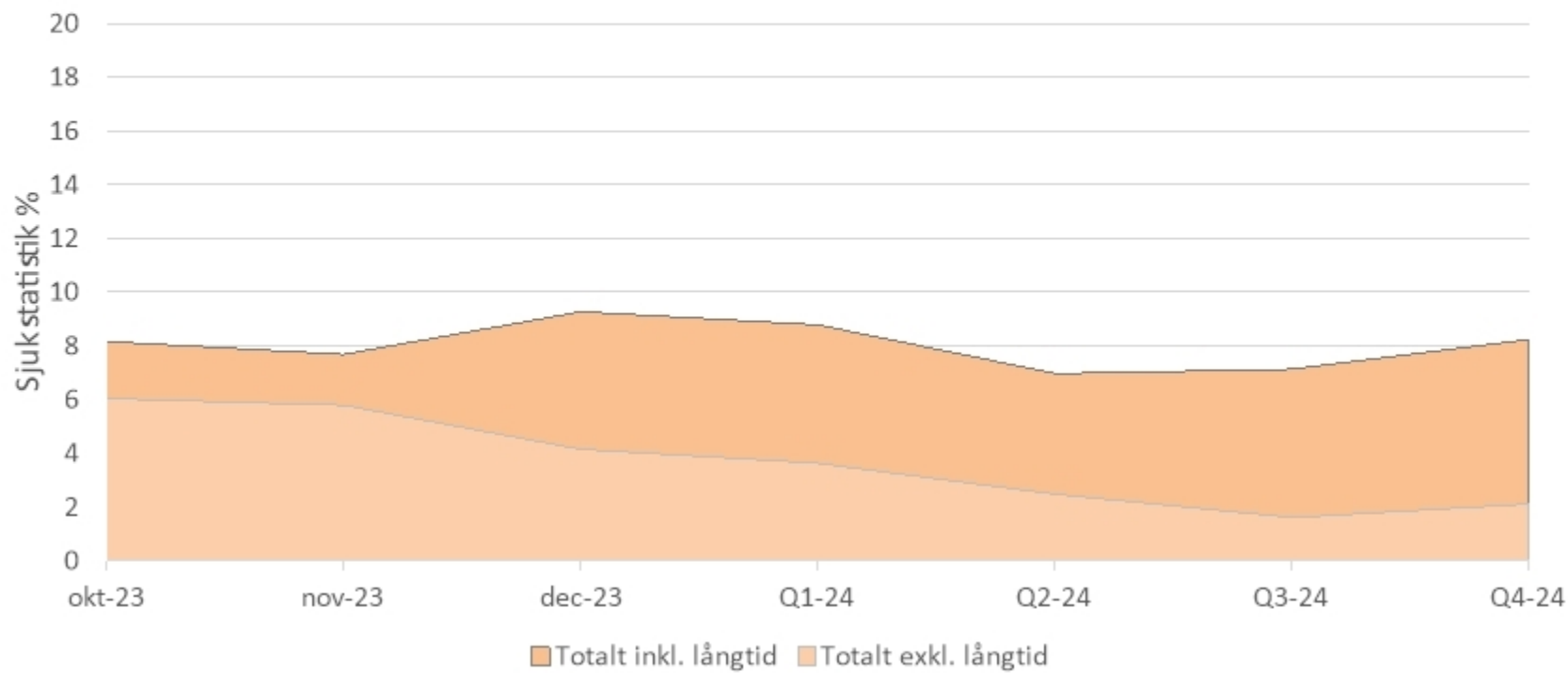
Sjukfrånvaro i förhållande till totalt ordinarie arbetstid i procent

Omsorgsförvaltningen – 2023/2024 (senaste 12 månaderna) Med uppdelning inkl./exkl. långtidssjukfrånvaro



Sjukfrånvaro i förhållande till totalt ordinarie arbetstid i procent

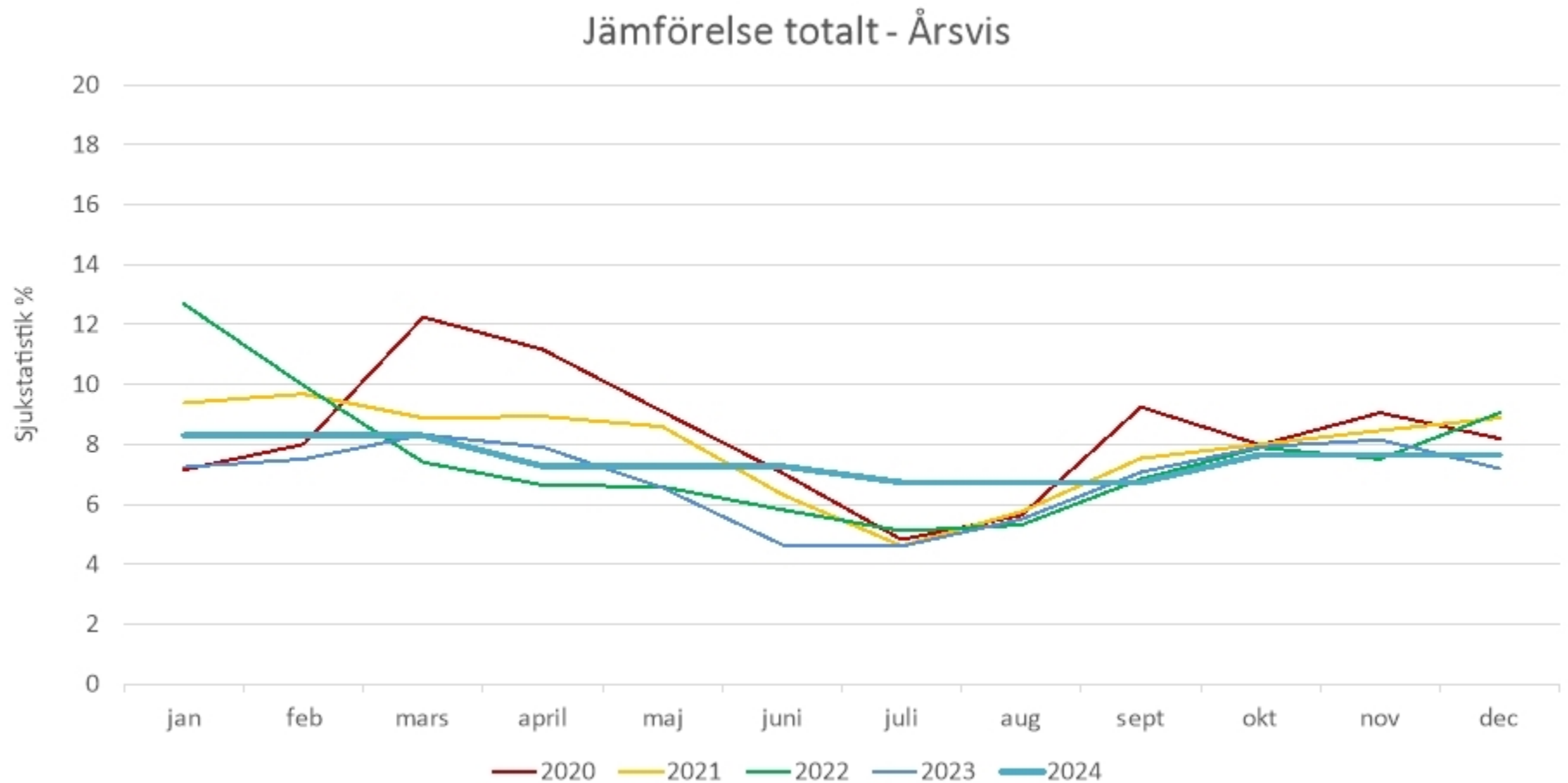
Samhällsbyggnadsförvaltningen –2023/2024 (senaste 12 månaderna) Med uppdelning inkl./exkl. långtidssjukfrånvaro



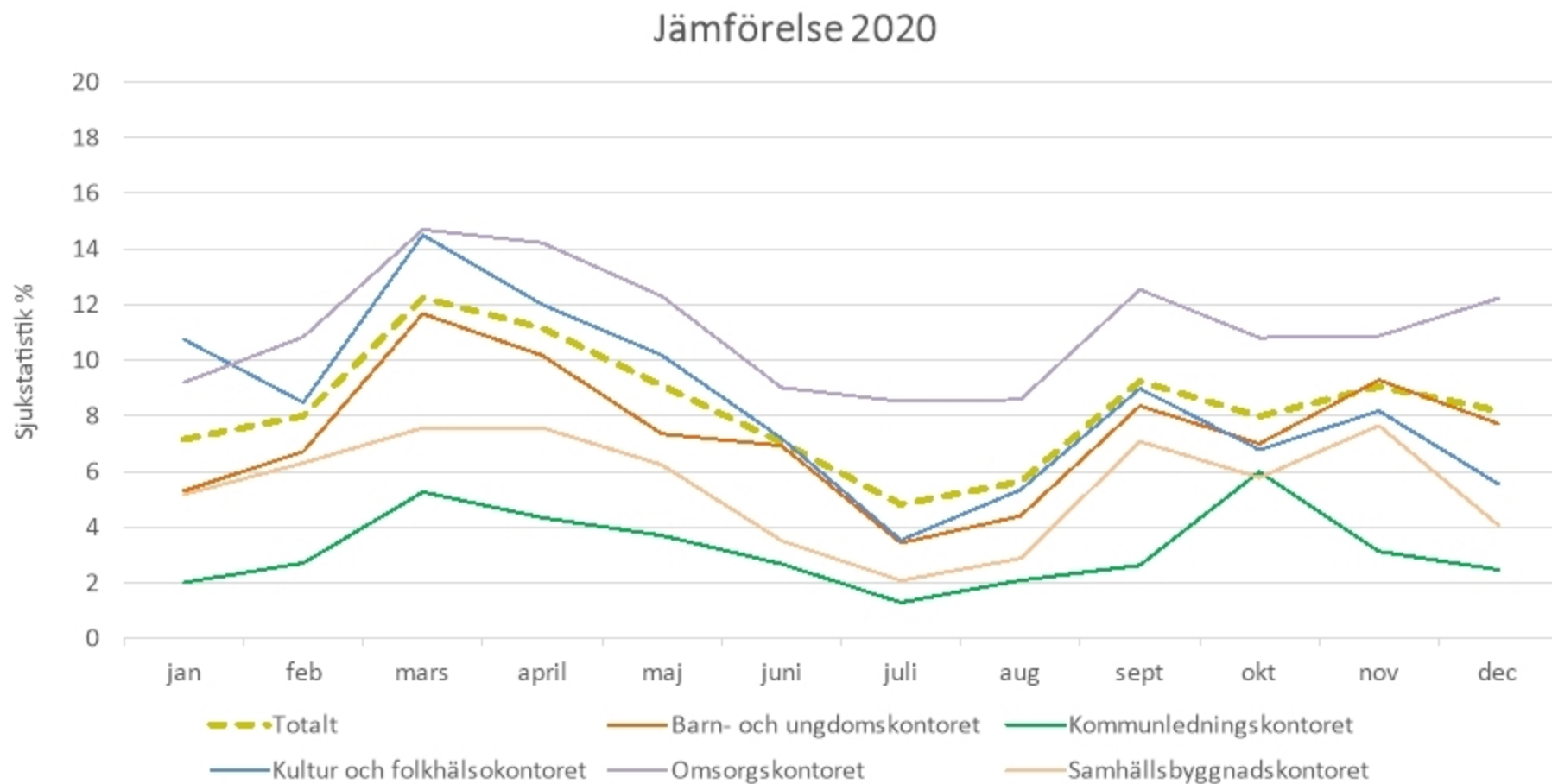
Differens i procent

5,6	Senaste redovisat resultat (Q4 2024)	Samma period föregående år (Q4 2023)	Diff från föregående år	Föregående kvartal (Q3 2024)	Diff från föregående kvartal
Barn- och ungdomsförvaltningen	6,57	7,55	-0,98	5,45	+1,12
Kommunledningsförvaltningen	3,47	2,24	+1,23	3,53	-0,06
Kultur- och folkhälsoförvaltningen	4,56	7,88	-3,32	4,81	-0,25
Omsorgsförvaltningen	10,37	8,77	+1,60	9,01	+1,36
Samhällsbyggnadsförvaltningen	8,24	8,34	-0,1	7,13	+1,11
Hylte Kommun - Totalt	7,65	7,74	-0,09	6,73	+0,92

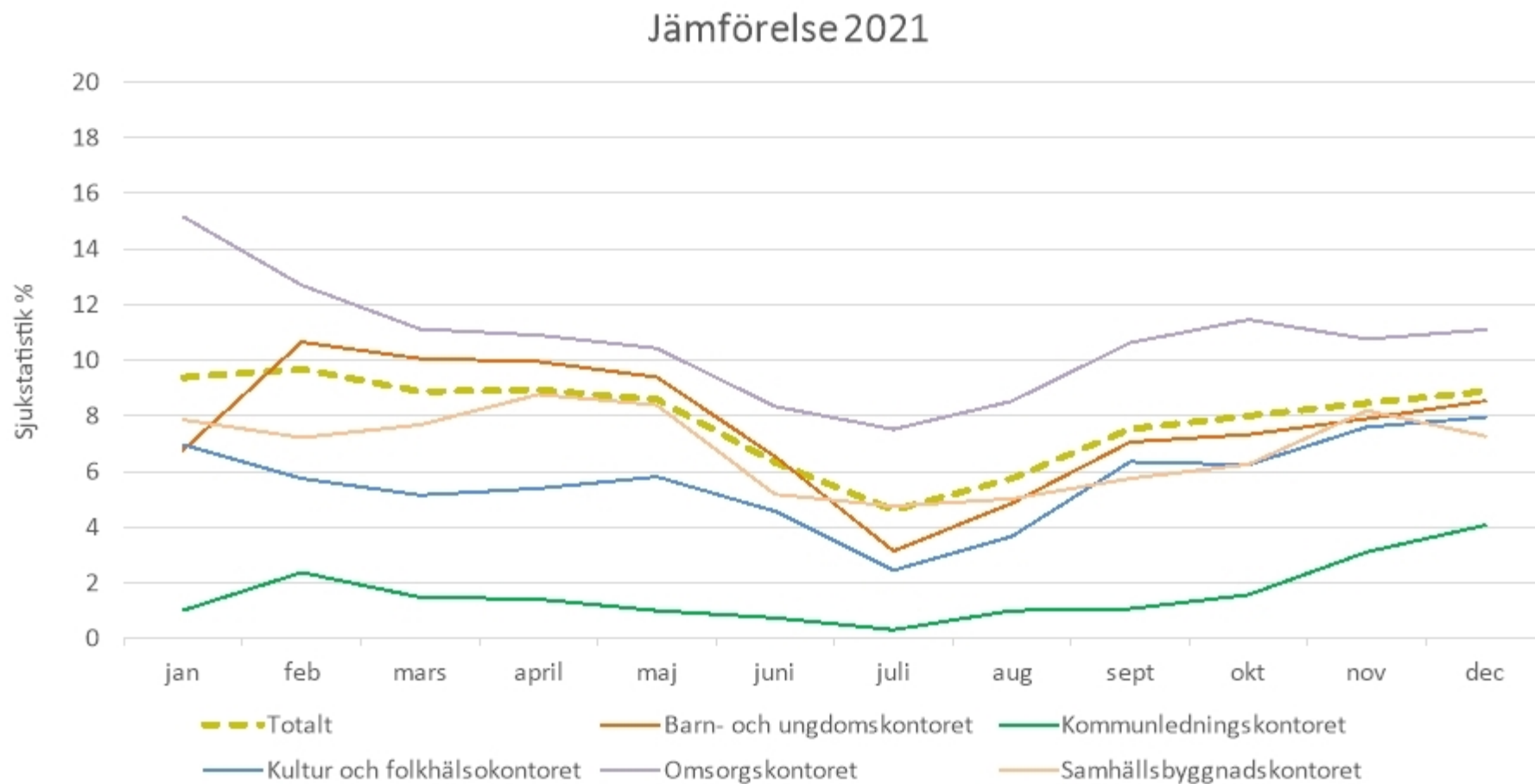
Sjukfrånvaro i förhållande till totalt ordinarie arbetstid i procent



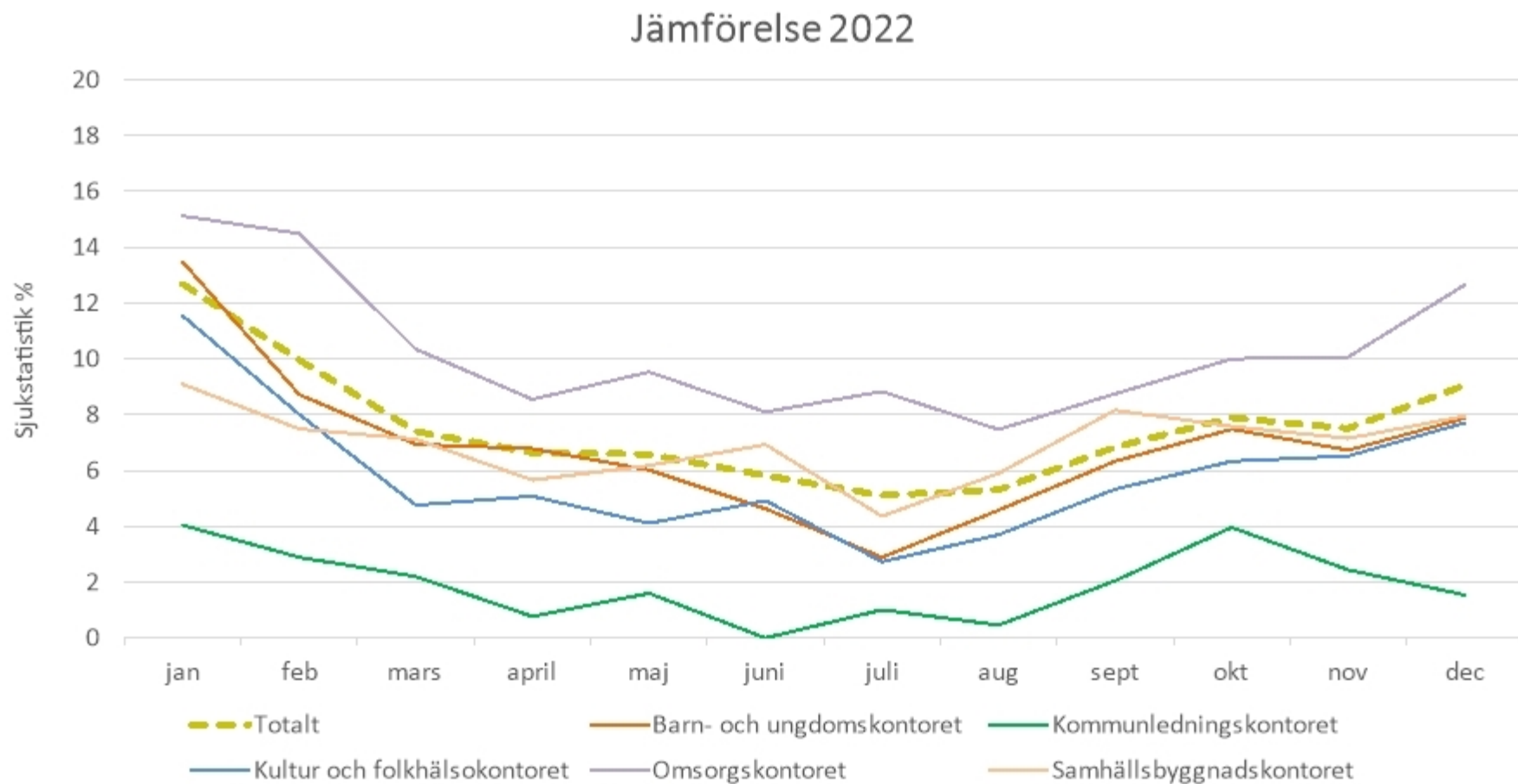
Sjukfrånvaro i förhållande till totalt ordinarie arbetstid i procent



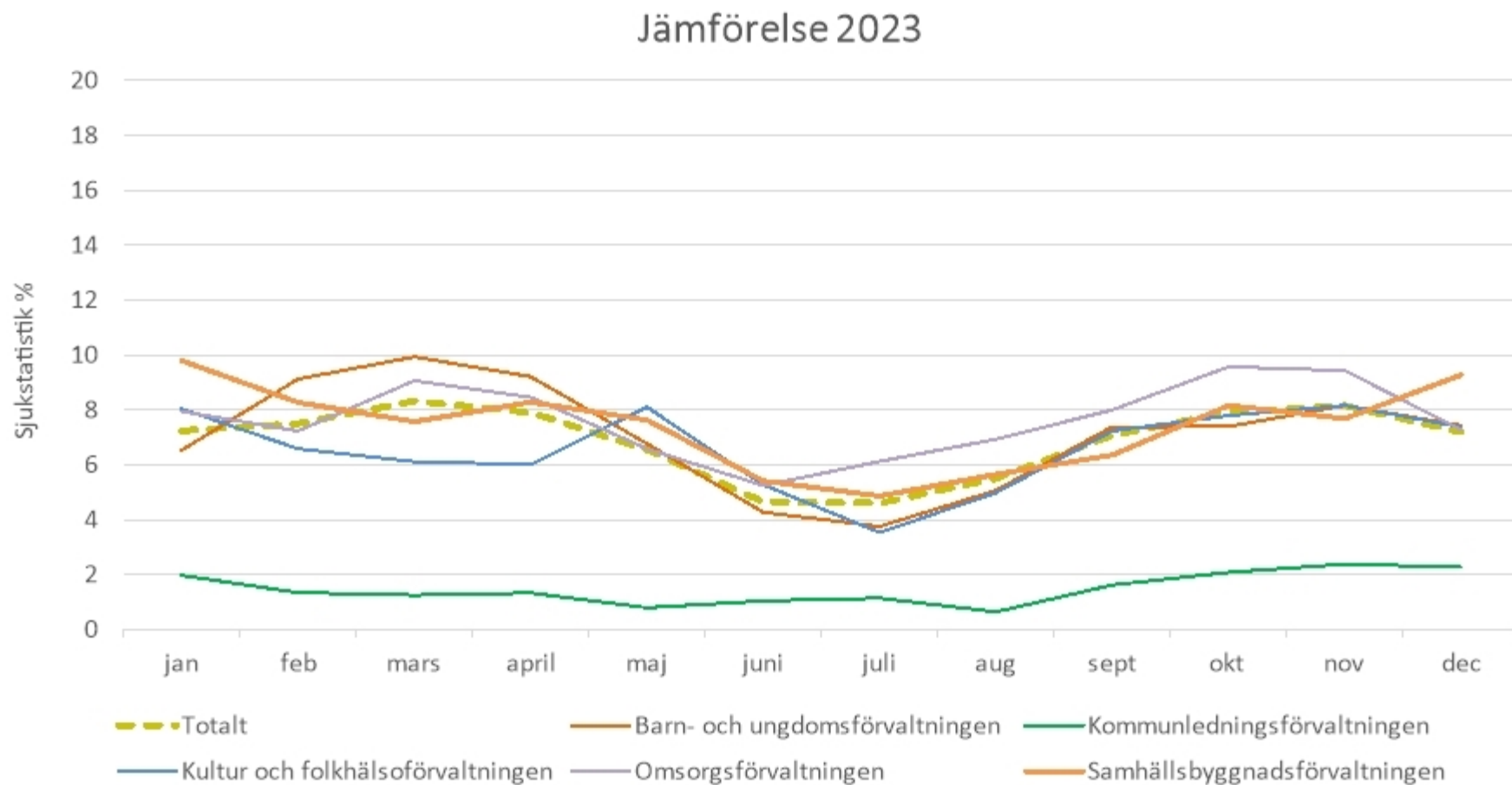
Sjukfrånvaro i förhållande till totalt ordinarie arbetstid i procent



Sjukfrånvaro i förhållande till totalt ordinarie arbetstid i procent



Sjukfrånvaro i förhållande till totalt ordinarie arbetstid i procent



Sjukfrånvaro i förhållande till totalt ordinarie arbetstid i procent

